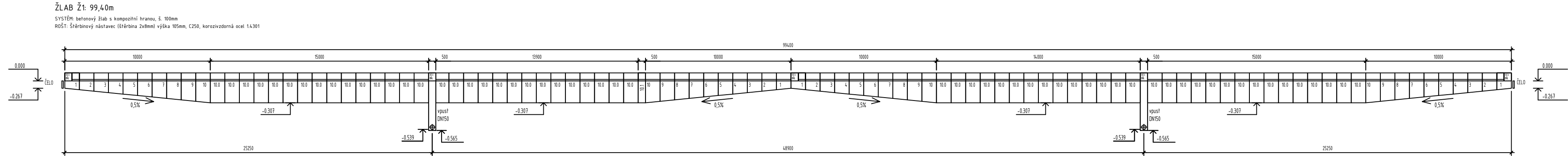


ŽLAB_POPIS

SYSTÉM: POPIS_SYSTÉMU

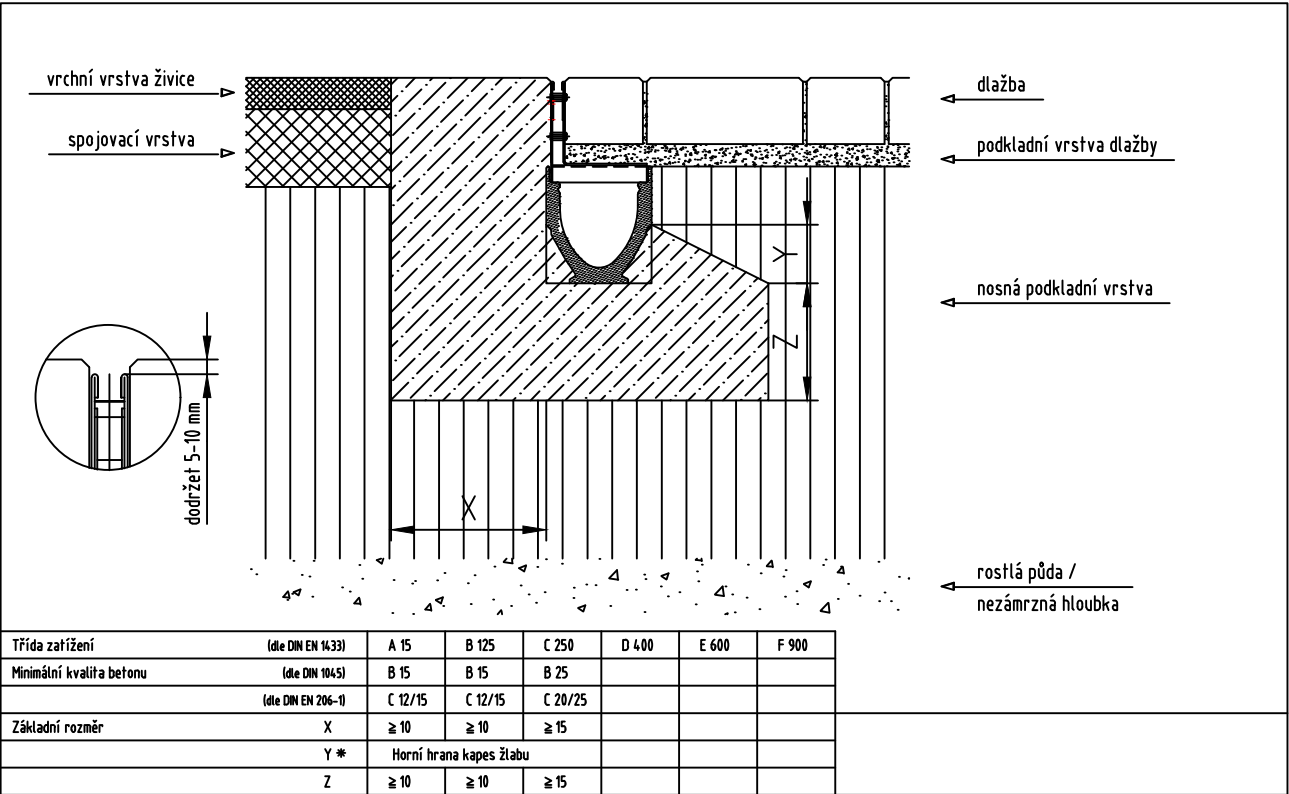
KLADOČKÉ SCHÉMA:



SYSTÉM:

MŘÍŽKA:

Vzorový detail uložení žlabu:



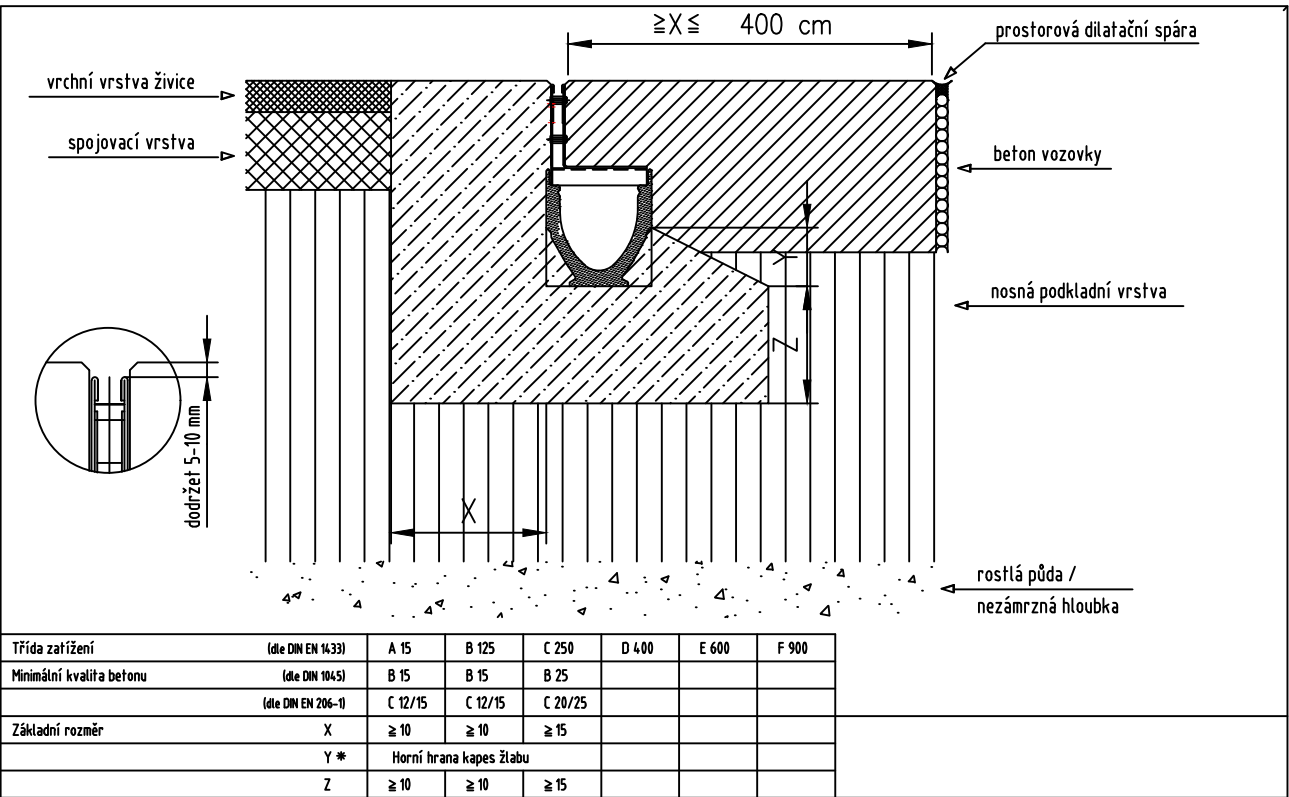
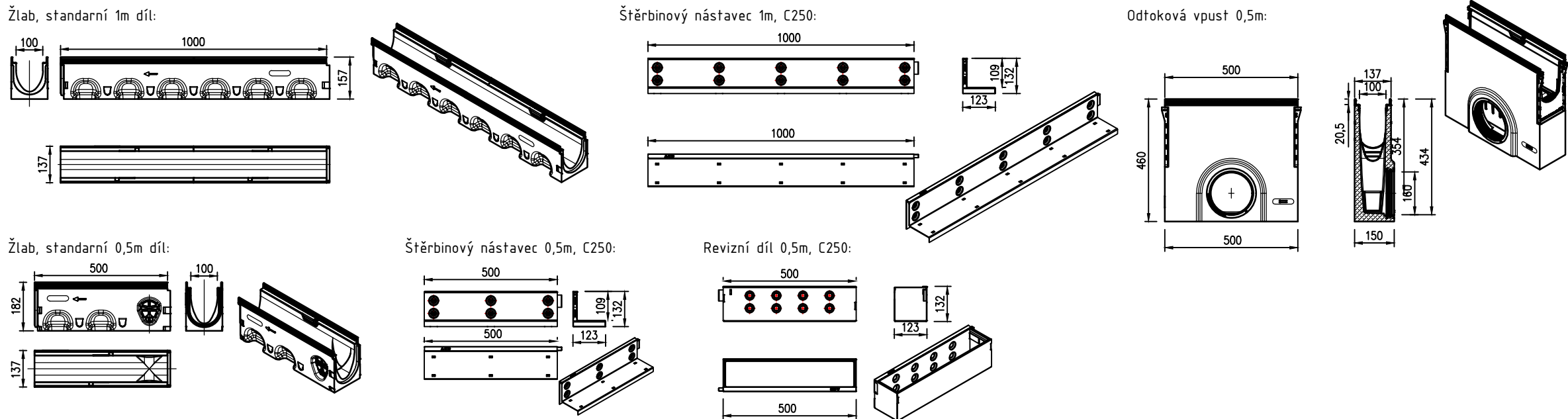
POKLÁDKA ŽLABŮ

- ŽLABY SPOJOVAT NA GRAZ, SPOJ PERO - DRÁŽKA
- ŽLABY UKLÁDAT DO BETONOVÉHO LOŽE PODLE PŘÍLOŽENÉHO DETAILU
- POKLÁDKU ŽLABŮ ZAČÍT OD MÍSTA VÝTOKU (NEJNÍŽŠÍ MÍSTO) A DÁLE POKRAČOVAT PROTI SMĚRU TOKU
- VRCHNÍ HRANA PŘÍŘEKY MUSÍ BÝT ULOŽENA S MM POD ÚROVŇÍ PŘÍLEHLÉ PLOCHY
- PÁSMO DO 1 M KOLEM ŽLABU JE TŘEBA ZHUTNIT LEHKOU TECHNIKOU
- DLAŽBU V OKOLÍ ŽLABŮ JE VHDNÉ UKLÁDAT DO BETONOVÉHO LOŽE

POZNÁMKA: VÝŠKOVÉ KÓTY UDÁVAJÍ JEMNOVITÉ ROZMĚRY TVAROVEK, ČÍSLO UDÁVÁ TYP ŽLABU

Základní prvky systému:

DETAIL_ULOŽENÍ
MĚŘÍTKO



A	01	02	03	04	05	06	07	08	09	M		Bpv	±0,000	
	10				20			30			2,00	4,00 m	6,00	494,700

Boole

AUTORIZACE	ÉKAIT - 1400348	Ing. Jiří Žák	
AS PROJECT s.r.o.	ARCHITECTURA, PROJEKCE, ENGINEERING, DODAVATELSKÁ ČINNOST A PROJEKCE		
HUMPOLECKÁ 2122, 393 01 PELHŘIMOV, TEL.: 565 323 249, WWW.ASPROJECT.EU			
DESIGN OBJEKTU	HLAVNÍ PROJEKTANT	ZODPOVĚDNÝ PROJEKTANT	VYPRACOVAL
Boole	Ing. Jiří Žák	Ing. Lenka Procházková	Ing. Lenka Procházková

REKONSTRUKCE ZIMNÍHO STADIONU V PELHŘIMOVĚ

INVESTOR:	Město Pelhřimov, Masarykovo náměstí 1, 393 01 Pelhřimov	FORMÁT	5x44
MÍSTO STAVBY:	k.ú. Pelhřimov Pelhřimov, Vysočina	DATUM	06/2025
CHARAKTER STAVBY:	rekonstrukce a přístavba	STUPĚŇ DOK.	DPS
ODDÍL DOKUMENTACE:	0.02 IO 01 - Komunikace, zpevněné plochy	Č. ZAKÁZKY	1166/23
		Č. AŘEHVNÍ	1166/CZ
OBSAH:	kladočské schéma liniového žlabu	MĚŘÍTKO:	ÚS VÝKRES: B27

TOTO DÍLO JE DUŠEVNÍM VLASTNICTVÍM SPOLIAČNOSTI FIRMY AS PROJECT CZ s.r.o. PELHŘIMOV. O NAKLÁDÁNÍ S DÍLEM HODNOUJÍ SPOLIAČNOST AS PROJECT CZ s.r.o. JE PŘECHÉTEN PRÁVA AUTORSKÉHO A JE CHRÁNĚNO JAKO CELEK AUTORSKÝM ZÁKONEM Č.121/2000 Sb. V PLATNÉM ZNĚNÍ.

25.02.2025 16:18:53 P:\25 Pelhřimov\40 Průprava\10 Provedení stavby\100 Data\01 - 501 - Stadion\501 - Stadion - AS - Buřta - F01.rvt